

УТВЕРЖДЕНЫ
 постановлением Кабинета Министров
 Чувашской Республики
 от _____ № _____
 (приложение № 3)

ГРАНИЦЫ
третьей зоны округа горно-санитарной охраны бальнеоклиматического
курорта регионального значения «Волжские зори»

(наименование объекта, местоположение границ которого описано (далее - объект))

Раздел 1

Сведения об объекте

№ п/п	Характеристики объекта	Описание характеристик
1	2	3
1	Местоположение объекта	Чувашская Республика-Чувашия, р-н Чебоксарский, с Хыркасы
2	Площадь объекта ± величина погрешности определения площади (P ± AP)	6 374 317 м ² ± 884 м ²
3	Иные характеристики объекта	<p>Вид объекта реестра границ: Зона с особыми условиями использования территории Содержание ограничений использования объектов недвижимости в пределах зоны или территории: В соответствии с требованиями Кабинета Министров Чувашской Республики Постановление от 10 октября 1997 г. № 225 «</p> <p style="text-align: right;">» (в ред. Постановлений Кабинета Министров ЧР от 14.12.2007 N 339, от 09.04.2009 121, от 04.07.2013 257, от 13.11.2014 386, от 23.12.2015 473) 14. Режим третьей зоны устанавливается для ближайших областей питания и участков разгрузки минеральных вод, водосборных площадей месторождения лечебных грязей, месторождений других полезных ископаемых, отнесенных к категории лечебных, а также для территорий, обеспечивающих защиту природных лечебных ресурсов от неблагоприятного техногенного воздействия.</p> <p>На территории третьей зоны вводятся ограничения на размещение промышленных и сельскохозяйственных организаций и сооружений, а также на осуществление хозяйственной деятельности, сопровождающейся загрязнением окружающей среды, природных лечебных ресурсов и их истощением. Допускаются только те виды работ, которые не окажут отрицательного влияния на природные лечебные ресурсы и санитарное состояние лечебно-оздоровительной местности или курорта регионального значения.</p> <p>Границы третьей зоны определяются по совокупности площадей распространения всех природных лечебных факторов и объектов с учетом возможного воздействия на них источников загрязнения.</p>

Раздел 2

Сведения о местоположении границ объекта					
1. Система координат МСК-21					
2. Сведения о характерных точках границ объекта					
Обозначение характерных точек границ	Координаты, м		Метод определения координат характерной точки	Средняя квадратическая погрешность положения характерной точки (Mt), м	Описание обозначения точки на местности (при наличии)
	X	Y			
1	2	3	4	5	6
1	407 688,31	1 217 362,43	Картометрический метод	1,00	—
169	407 676,80	1 217 492,18		1,00	
168	407 655,96	1 217 489,34		1,00	
167	407 606,55	1 217 475,14		1,00	
166	407 584,74	1 217 474,23		1,00	
165	407 562,91	1 217 473,31		1,00	
164	407 531,32	1 217 470,94		1,00	
163	407 474,93	1 217 470,47		1,00	
162	407 432,39	1 217 464,94		1,00	
161	407 417,91	1 217 463,05		1,00	
160	407 372,41	1 217 457,14		1,00	
159	407 371,39	1 217 457,01		1,00	
158	407 326,99	1 217 451,23		1,00	
157	407 318,30	1 217 450,10		1,00	
156	407 311,73	1 217 449,25		1,00	
155	407 295,12	1 217 447,09		1,00	
154	407 268,45	1 217 442,89		1,00	
153	407 223,58	1 217 435,81		1,00	
152	407 210,08	1 217 433,68		1,00	
151	407 205,68	1 217 432,99		1,00	
150	407 164,94	1 217 427,67		1,00	
149	407 113,67	1 217 420,98		1,00	
148	407 094,80	1 217 418,52		1,00	
147	407 049,53	1 217 412,61		1,00	
146	407 047,46	1 217 412,34		1,00	
145	407 003,74	1 217 411,11		1,00	
144	406 984,67	1 217 410,57		1,00	
143	406 981,78	1 217 410,49		1,00	
142	406 940,01	1 217 410,20		1,00	
141	406 896,71	1 217 409,65		1,00	
140	406 877,62	1 217 409,47		1,00	
139	406 831,07	1 217 409,01		1,00	
138	406 784,52	1 217 408,55	1,00		
137	406 765,43	1 217 408,36	1,00		
136	406 760,97	1 217 408,32	1,00		
135	406 742,48	1 217 407,70	1,00		
134	406 731,82	1 217 407,34	1,00		
133	406 716,21	1 217 406,82	1,00		
132	406 705,13	1 217 406,45	1,00		
131	406 665,51	1 217 405,12	1,00		
130	406 639,74	1 217 404,26	1,00		
129	406 600,97	1 217 402,96	1,00		
128	406 596,27	1 217 402,80	1,00		
127	406 580,38	1 217 402,27	1,00		
126	406 569,31	1 217 401,90	1,00		
125	406 527,78	1 217 400,51	1,00		
124	406 524,00	1 217 400,39	1,00		
123	406 515,11	1 217 400,10	1,00		
122	406 501,47	1 217 399,65	1,00		

Раздел 2

Сведения о местоположении границ объекта					
121	406 480,61	1 217 398,96			1,00
120	406 472,97	1 217 398,71			1,00
119	406 288,54	1 217 392,62			1,00
118	406 251,32	1 217 381,10			1,00
117	406 218,13	1 217 376,15			1,00
116	406 197,56	1 217 374,69			1,00
115	406 188,73	1 217 374,52			1,00
114	406 184,21	1 217 374,56			1,00
113	406 182,94	1 217 374,65			1,00
112	406 171,89	1 217 376,74			1,00
111	406 170,35	1 217 377,10			1,00
110	406 166,66	1 217 377,85			1,00
109	406 143,79	1 217 384,77			1,00
108	406 115,31	1 217 398,94			1,00
107	406 051,80	1 217 435,60			1,00
106	406 046,46	1 217 438,24			1,00
105	406 002,68	1 217 465,67			1,00
104	405 977,33	1 217 480,57			1,00
103	405 966,18	1 217 487,81			1,00
102	405 933,22	1 217 509,83			1,00
101	405 920,32	1 217 519,79			1,00
100	405 910,14	1 217 529,23			1,00
99	405 900,71	1 217 539,08			1,00
98	405 893,28	1 217 547,70			1,00
97	405 888,84	1 217 701,80			1,00
96	405 888,80	1 217 702,80	Картометрический метод	—	1,00
95	405 887,65	1 217 720,81			1,00
94	405 887,60	1 217 721,23			1,00
93	405 884,54	1 217 741,44			1,00
92	405 884,23	1 217 742,80			1,00
91	405 879,16	1 217 759,06			1,00
90	405 879,09	1 217 759,31			1,00
89	405 874,64	1 217 774,29			1,00
88	405 877,75	1 217 775,06			1,00
87	405 944,04	1 217 771,71			1,00
86	405 952,06	1 217 772,05			1,00
85	405 954,51	1 217 772,65			1,00
84	405 958,85	1 217 773,40			1,00
83	405 969,81	1 217 776,45			1,00
82	405 950,22	1 217 870,82			1,00
81	405 941,12	1 217 906,97			1,00
80	405 937,24	1 217 925,79			1,00
79	405 935,84	1 217 940,23			1,00
78	405 935,32	1 217 954,64			1,00
77	405 942,11	1 218 140,61			1,00
76	405 946,13	1 218 225,97			1,00
75	405 948,26	1 218 248,34	1,00		
74	405 949,28	1 218 262,03	1,00		
73	405 944,07	1 218 283,36	1,00		
72	405 935,59	1 218 302,83	1,00		
71	405 905,65	1 218 363,18	1,00		
70	405 879,92	1 218 415,01	1,00		
69	405 880,30	1 218 419,41	1,00		
68	405 900,01	1 218 444,66	1,00		
67	405 895,62	1 218 449,86	1,00		
66	405 887,81	1 218 455,41	1,00		
65	405 880,24	1 218 460,59	1,00		

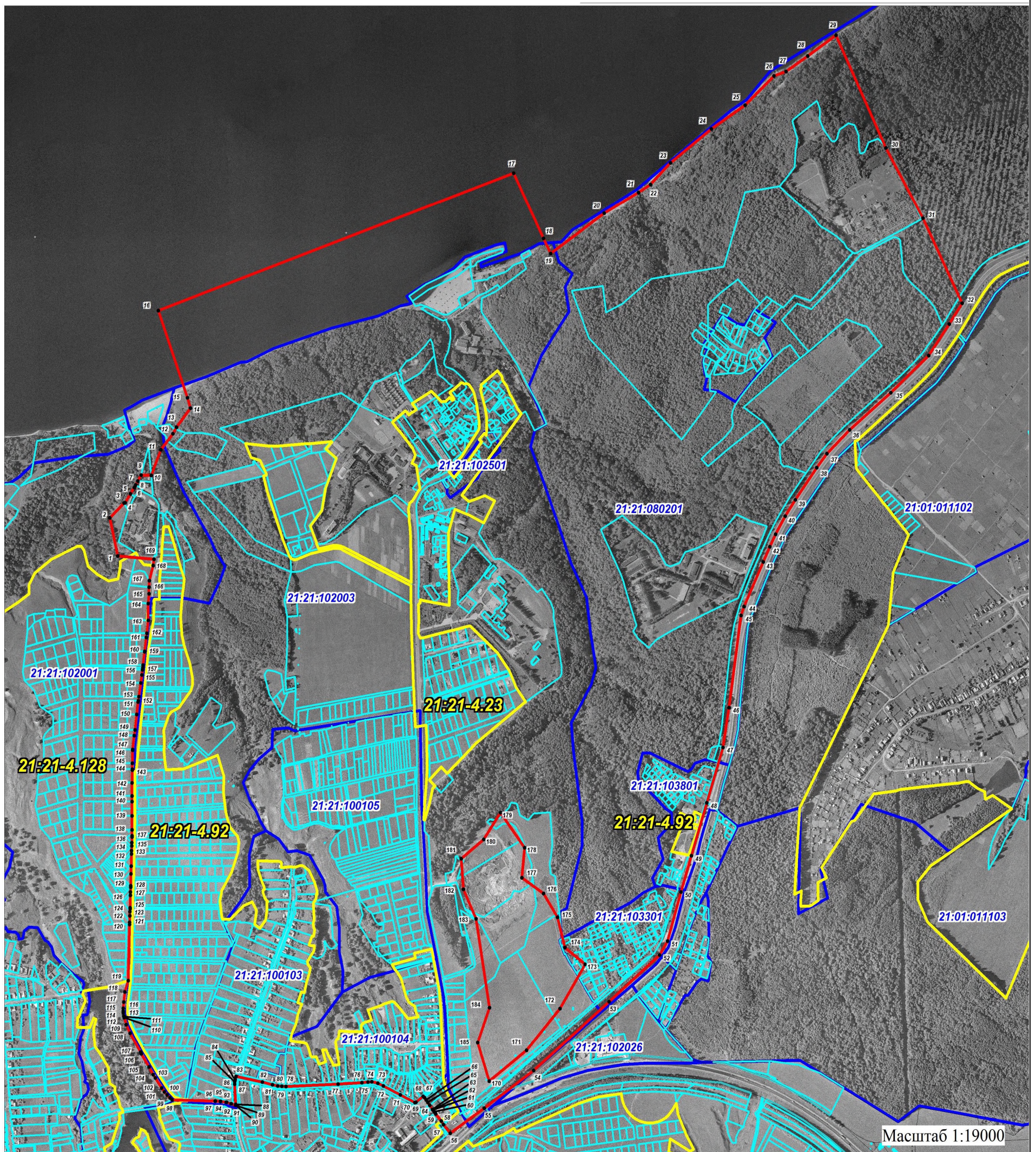
Раздел 2

Сведения о местоположении границ объекта					
64	405 870,43	1 218 467,76	Картометрический метод	1,00	—
63	405 856,90	1 218 477,94		1,00	
62	405 854,98	1 218 479,18		1,00	
61	405 854,30	1 218 479,69		1,00	
60	405 849,26	1 218 483,55		1,00	
59	405 842,28	1 218 489,32		1,00	
58	405 818,20	1 218 508,62		1,00	
57	405 806,11	1 218 516,28		1,00	
56	405 778,11	1 218 540,58		1,00	
55	405 859,60	1 218 662,54		1,00	
54	405 982,87	1 218 839,53		1,00	
53	406 208,44	1 219 111,20		1,00	
52	406 361,08	1 219 292,32		1,00	
51	406 406,98	1 219 321,15		1,00	
50	406 568,35	1 219 370,06		1,00	
49	406 687,68	1 219 407,63		1,00	
48	406 861,34	1 219 463,50		1,00	
47	407 044,07	1 219 521,91		1,00	
46	407 175,01	1 219 544,44		1,00	
45	407 479,39	1 219 589,34		1,00	
44	407 508,32	1 219 600,21		1,00	
43	407 654,48	1 219 668,90		1,00	
42	407 704,38	1 219 692,99		1,00	
41	407 745,96	1 219 714,26		1,00	
40	407 804,94	1 219 748,33		1,00	
39	407 858,74	1 219 785,15		1,00	
38	407 964,33	1 219 862,37		1,00	
37	408 009,79	1 219 898,75		1,00	
36	408 087,55	1 219 979,78		1,00	
35	408 209,41	1 220 127,38		1,00	
34	408 331,33	1 220 263,85		1,00	
33	408 434,95	1 220 337,48		1,00	
32	408 502,60	1 220 383,51		1,00	
31	408 783,60	1 220 244,91		1,00	
30	409 016,54	1 220 114,55		1,00	
29	409 389,35	1 219 938,13		1,00	
28	409 321,08	1 219 836,47		1,00	
27	409 271,10	1 219 759,63		1,00	
26	409 256,68	1 219 715,86		1,00	
25	409 161,01	1 219 612,70		1,00	
24	409 082,84	1 219 491,65		1,00	
23	408 972,35	1 219 344,90		1,00	
22	408 901,43	1 219 273,77		1,00	
21	408 875,59	1 219 230,13		1,00	
20	408 807,29	1 219 107,39		1,00	
19	408 675,17	1 218 914,49		1,00	
18	408 725,72	1 218 889,42		1,00	
17	408 941,17	1 218 784,13		1,00	
16	408 495,12	1 217 512,12		1,00	
15	408 208,14	1 217 614,08		1,00	
14	408 173,19	1 217 624,71		1,00	
13	408 111,60	1 217 574,97		1,00	
12	408 089,35	1 217 562,15		1,00	
11	408 037,09	1 217 518,49		1,00	
10	407 953,17	1 217 483,49		1,00	
9	407 954,03	1 217 447,14		1,00	
8	407 934,34	1 217 435,64		1,00	
7	407 921,95	1 217 427,75		1,00	

Раздел 2

Сведения о местоположении границ объекта					
6	407 913,47	1 217 422,35	Картометрический метод	1,00	
5	407 893,09	1 217 409,16		1,00	
4	407 862,96	1 217 389,65		1,00	
3	407 862,26	1 217 385,90		1,00	
2	407 814,02	1 217 334,98		1,00	
1	407 688,31	1 217 362,43		1,00	
Вырез 1 из 1					
171	405 948,49	1 218 681,01	Картометрический метод		—
172	406 075,76	1 218 640,71			
173	406 191,44	1 218 682,70			
174	406 484,21	1 218 637,00			
175	406 582,07	1 218 591,91			
176	406 682,44	1 218 584,95			
177	406 746,16	1 218 665,25			
178	406 833,48	1 218 725,29			
179	406 717,79	1 218 811,05			
180	406 618,83	1 218 801,14			
181	406 566,55	1 218 877,80			
182	406 487,52	1 218 927,64			
183	406 387,79	1 218 953,63			
184	406 331,96	1 219 025,53			
185	406 186,66	1 218 935,02			
186	406 049,57	1 218 814,83			
171	405 948,49	1 218 681,01			
3. Сведения о характерных точках части (частей) границы объекта					
1	2	3	4	5	6
—	—	—	—	—	—

Раздел 4
План границ объекта



Используемые условные знаки и обозначения:

- 21:21:102003** - Граница и номер кадастрового квартала по сведениям ЕГРН
- 21:21-4.23** - Граница населенного пункта по сведениям ЕГРН
- - Граница земельного участка по сведениям ЕГРН
- - Граница третьей зоны округа горно-санитарной охраны бальнеоклиматического курорта регионального значения "Волжские зори"
- I.** - Точка границы третьей зоны округа горно-санитарной охраны бальнеоклиматического курорта регионального значения "Волжские зори"

Подпись _____

Дата "30" июля 2022 г.

Место для оттиска печати (при наличии) _____

СВЕДЕНИЯ О СЕРТИФИКАТЕ ЭП
Сертификат: 02894C7C00F7AD30BD4B903929484CBFC6
Действителен: с 07.12.2021 до 07.03.2023

Прохождение границы		Описание прохождения границы
от точки	до точки	
1	2	3
—	—	—